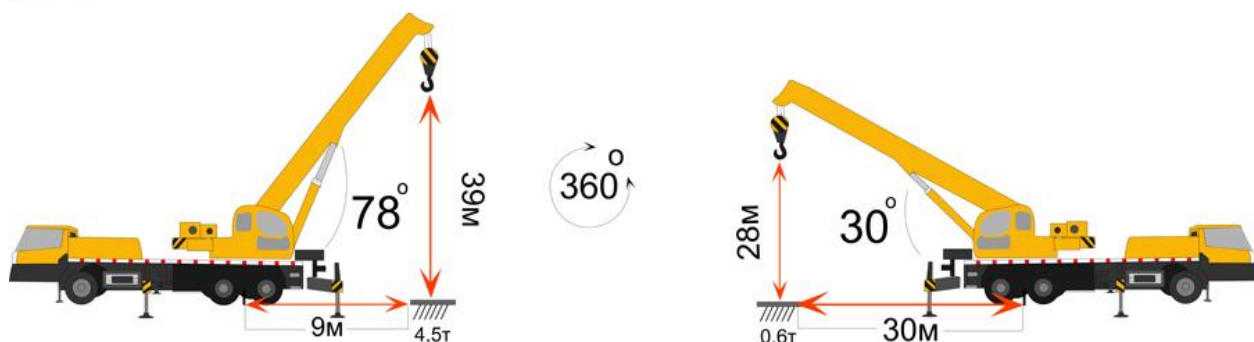
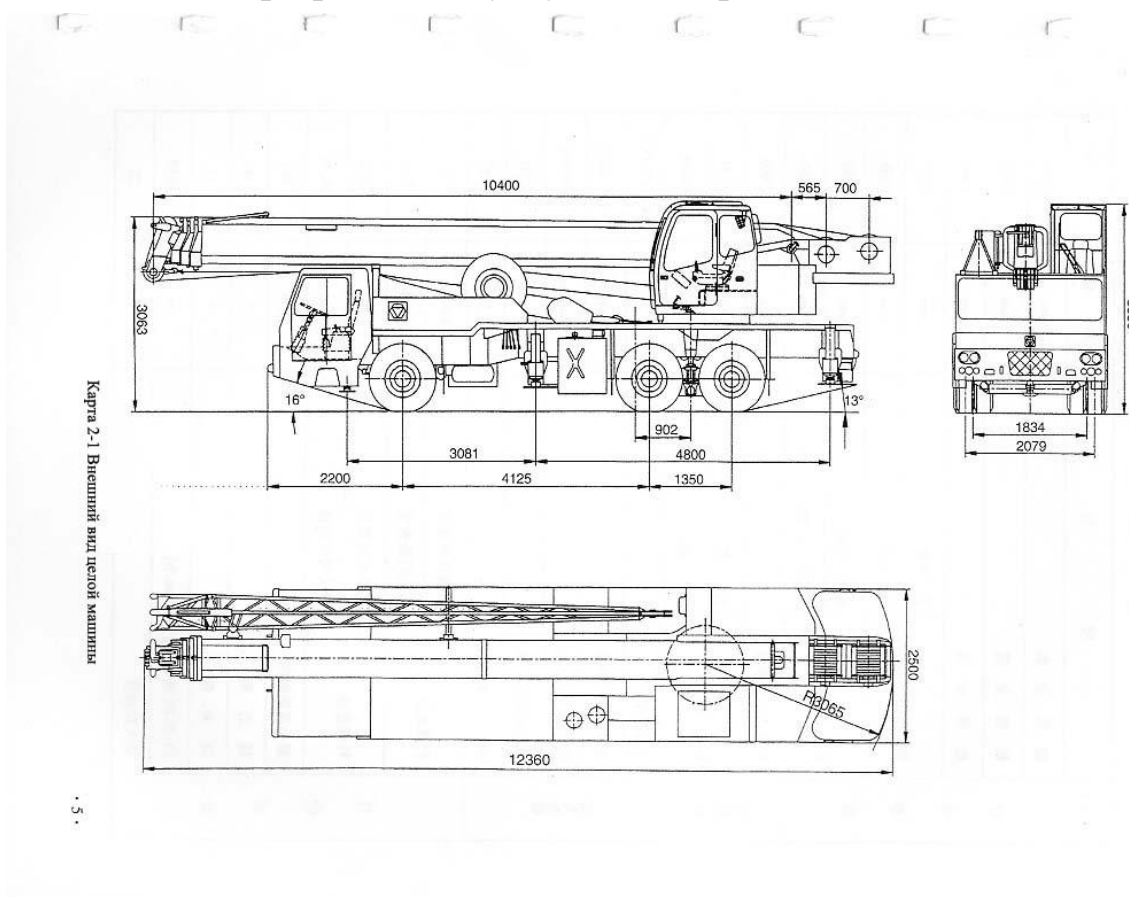


## ГК СпецЯр предлагает услуги автокрана XCMG QY25K5-1



### Технические характеристики крана со стрелой до 49 метров:

Автокран XCMG QY25K5 является модификацией крана XCMG QY25K технологии компании Liebherr, отличающейся удлиненной стрелой, имеющей 5 колен и повышенными характеристиками грузоподъемности.

Этот стандартный мобильный автокран с 3 осями построенный по самой передовой технологии в Китае соответствует по качеству и техническим характеристикам лучшим аналогам кранов, производимых в европейских странах.

### Технические характеристики автокрана XCMG QY25K5-I

- Габариты Общая ДхШхВ (мм): 12000х2500х3380
- Весовые характеристики:

- Снаряженная масса (кг): 31000
- Нагрузка на ось передний мост (кг): 6440
- Нагрузка на ось задний мост (кг): 24600

Радиус (вылет), м	Основная стрела		Выдвижение стрелы		Выдвижение стрелы		Выдвижение стрелы		Выдвижение стрелы		Выдвижение стрелы		Выдвижение стрелы		
	10.10m		13.65m		17.20m		22.52m		27.85m		33.18m		38.50m		
	Вес груза, кг	Высота подъема, м	Вес груза, кг	Высота подъема, м	Вес груза, кг	Высота подъема, м	Вес груза, кг	Высота подъема, м	Вес груза, кг	Высота подъема, м	Вес груза, кг	Высота подъема, м	Вес груза, кг	Высота подъема, м	
3	25	10,2	22	14											
3,5	25	9,9	21,5	13,8											
4	24,2	9,6	20	13,6	17	17,4									
4,5	21,8	9,3	18	13,4	16	17,2	12	22,8							
5	19,1	8,9	16,5	13,1	15	17	11,4	22,7	9,5	28,2					
5,5	17,3	8,4	15	12,8	14	16,8	10,8	22,5	8,8	28					
6	15,8	7,9	13,5	12,5	13	16,6	10,4	22,3	8,4	27,9	6,6	33,4			
6,5	13,8	7,4	12,2	12,2	12,2	16,3	9,9	22,2	8	27,8	6,2	33,3			
7	12,2	6,7	11,2	11,8	11,5	16,1	9,4	22	7,6	27,6	6	33,2	5	38,6	
8	10,5	4,8	10,5	11	10,2	15,5	8,5	21,5	7,3	27,3	5,6	32,9	4,6	38,4	
9			8,6	9,9	8,43	14,8	7,8	21	6,6	26,9	5,3	32,6	4,3	38,1	
10			7	8,6	6,93	14	7,1	20,5	6,1	26,5	4,9	32,2	4	37,8	
11			5,9	6,8	5,76	13	6,37	19,9	5,6	26	4,6	31,8	3,8	37,5	
12					4,83	11,9	5,42	19,2	5,2	25,5	4,3	31,4	3,5	37,1	
13					4,07	10,5	4,66	18,4	4,7	24,9	4	31	3,37	36,8	
14					3,44	8,7	4,02	17,5	4,26	24,3	3,7	30,4	3,16	36,3	
15					2,8	6,3	3,48	16,5	3,72	23,6	3,4	29,9	2,96	35,9	
16								3,02	15,4	3,26	22,8	3,1	29,3	2,85	35,4
18								2,26	12,5	2,5	21	2,72	28	2,55	34,3
20								1,68	8,1	2,01	18,9	2,13	26,4	2,16	33,1
22										1,54	16,2	1,66	24,6	1,82	31,6
24										1,16	12,5	1,38	22,4	1,45	30
26												1,06	19,8	1,14	28,1
28												780	16,5	880	25,9
30												550	11,8	660	23,3
32														480	20,2
34														320	16,2

**Производительность автокрана:**

- Макс. Скорость (км/ч): 75
- Мин. диаметр поворота (м): 22
- Мин. радиус поворота (мм): 6500
- Мин. дорожный просвет (мм): 260
- Угол подъема (°): 16
- Угол отклонения (°): 13
- Тормозной путь (при скорости 30 км/ч) (м): 10
- Макс. преодолеваемость: 30
- Расход топлива на 100 км (л): 37
- Двигатель Модель: SC8DK280Q3 (EuroIII) или WD615.329 (EuroIII)
- Номинальная мощность(kW/(r/min.)): 206/(2200) или 213/(2200)
- Номинальный крутящий момент двигателя (N.m/(r/min.)): 1112/(1400) или 1160/(1400)
- Скорость вращения двигателя (rpm.): 2200

**Рабочие характеристики подъема:**

- Макс. Общая номинальная грузоподъемность (кг): 25000
- Мин. рабочий радиус (м): 3
- Радиус поворота (м): 3.065
- Макс. грузовой момент основной стрелы (kN.m): 961
- Макс. грузовой момент полностью выдвинутой стрелы (kN.m): 450
- Макс. грузовой момент полностью стрела + гусек (kN.m): 436
- Промежуток аутригера продольные (м): 4.8
- Промежуток аутригера боковые (м): 6
- Высота подъема основная стрела (м): 10.2
- Высота подъема полностью выдвинутой стрелы (м): 39.5
- Высота подъема полностью выдвинутой стрелы + гусек (м): 47.6

Цена на аренду крана XCMG QY25K5-1 25 тонн (стрела до 49 метров с гуськом) составляет от 2400 рублей за час. Минимальная оплата 7+1ч./день.

Исполнитель: Ирхина Анна

тел.:68-04-41